

## Hôtel VIP Inn BERNA HOTEL - LISBONNE



**Adresse :** Hotel Vip Inn Berna,  
Avenida António Serpa, 13 – Lisbonne

**Tel :** +351 217 814 300  
[http://vipinnberna.lisbonhotels.it/index\\_fr.html](http://vipinnberna.lisbonhotels.it/index_fr.html)

**Logement :** chambre pour 2 personnes avec le Petit-déjeuner ou single.

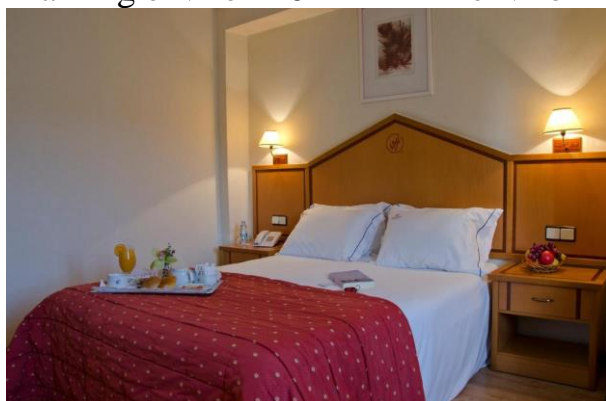
**Info + :** Enfant de – de 12 ans gratuit logés dans la chambre de ses parents dans un lit supplémentaire

Enfant de 12 ans à 17 ans environ 30euros /enfant logés dans la même chambre que ses parents dans un lit supplémentaire.

-Petit déjeuner inclus

-Taxes de séjour à ajouter environ 1€/nuit/personne pour les adultes et enfant de plus de 13 ans.

-Parking environ 1€/heures ou environ 12 € par jour





Le *VIP Inn Berna Hotel* **Lisbonne** est en position centrale près de l'arène de Campo Pequeno, à 15 minutes de l'aéroport international de Lisbonne et 5 minutes seulement du centre ville.

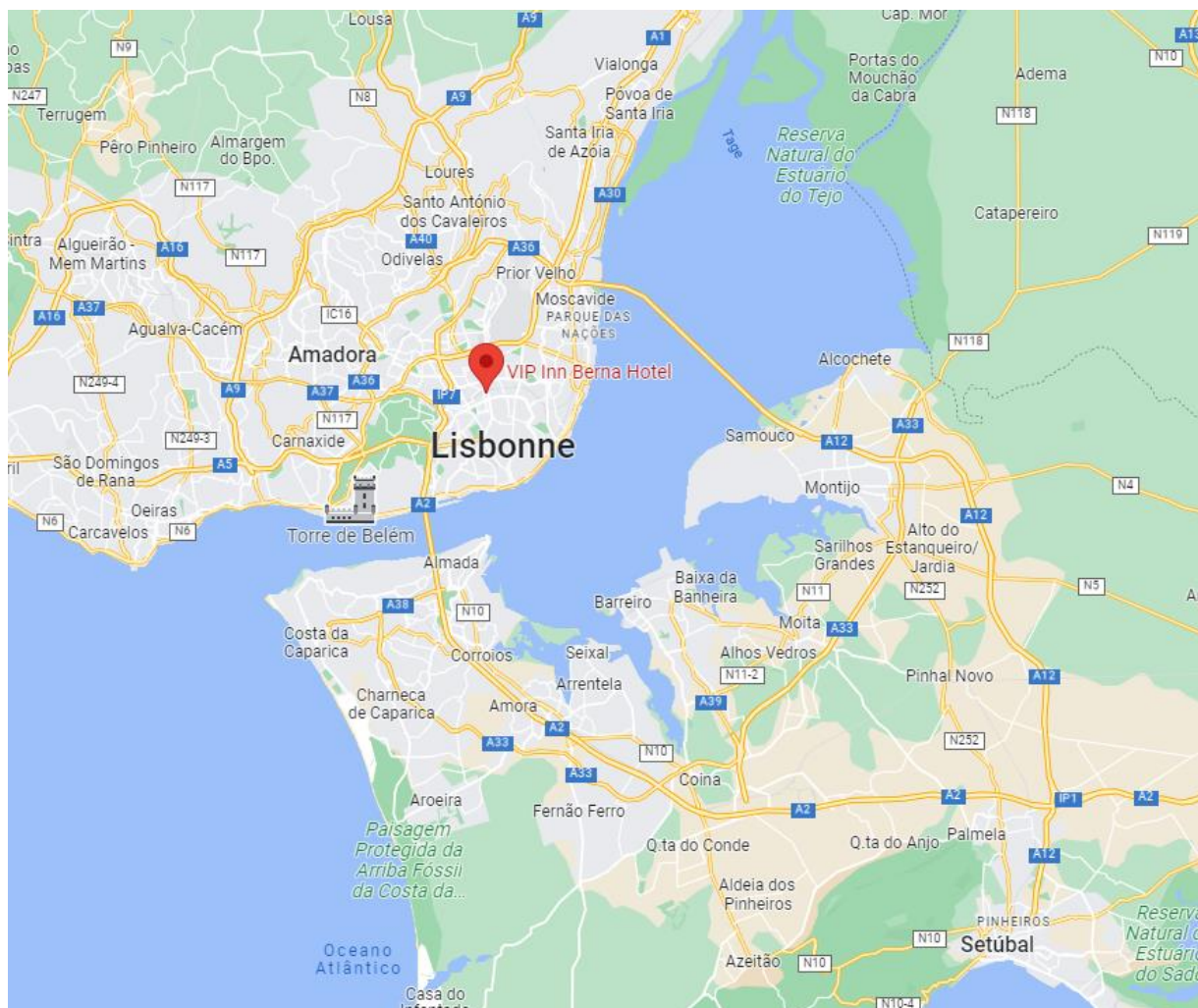
L'hôtel est proche des moyens de transports publics tels que bus, taxi, métro et train (moins de 100 mètres).

**Situation :** Le **VIP Inn Berna Hotel Lisbonne** est en position centrale près de l'arène de Campo Pequeno, à 15 minutes de l'aéroport international de Lisbonne et 5 minutes seulement du centre ville.

L'hôtel est proche des moyens de transports publics tels que bus, taxi, métro et train (moins de 100 mètres).

**Le jour de votre arrivée :**

- Arrivée après 14h
- Départ à 12h le dernier jour
- Carte d'identité de tous les participants à présenter
- Paiement le jour de votre arrivée en carte de crédit ou espèces



(fiche descriptive: informations valables sous réserve d'oubli, d'erreur typographique ou de changement de prestation ou de tarif de l'établissement)