

Igesa & Vous

Soutien, loisirs et services aux familles des armées

PARTENARIATS DEFENSE

Igesa engagée
aux côtés du monde
ressortissant



ÉTÉ 2022

Que du bonheur !



CRÈCHES

Un maillage territorial
en plein essor

■ FOCUS
sur les prêts
du MinArm

Igesa

nous vous devons bien ça



EDITO

Se réinventer dans un monde mouvant

« Dans cette époque tourmentée, le monde militaire figure en première ligne.

Les bouleversements récents nous obligent à une remise en question de nos pratiques afin de fournir aux ressortissants un soutien à la hauteur des défis rencontrés.

Au-delà de la nécessaire digitalisation de l'ensemble de nos prestations, nos travaux ont révélé une méconnaissance de la grande pluralité des services de l'établissement public.

Le magazine « Igesa et vous » est né de ce constat et vise à faire connaître l'opérateur social du ministère des Armées dans toute sa diversité.

Ainsi, dans ces pages, vous retrouverez les actualités et nouvelles prestations de l'institution, mais découvrirez aussi nos métiers, via la rubrique « Vis ma vie ».

A chaque numéro, un grand dossier viendra également approfondir une thématique qui mobilise les équipes Igesa en faveur de la communauté des Armées.

Je souhaite à chacune et chacun d'entre vous une bonne lecture du premier numéro de votre magazine « Igesa et vous ».

Nous nous devons bien ça !

Renaud Ferrand,
Directeur général Igesa

P4

ACTUALITÉS

P5

À LA UNE

P5

CRÈCHES IGESA

Un maillage territorial en plein essor



P6

ÉTÉ 2022

Que du bonheur !



P8

LES PRÊTS DU MINARM

Une solution pour chacun de vos projets

P8

OPÉRATIONS DE JUMELAGE

Resserrer les liens avec les armées

P9

LE DOSSIER

Igesa au service des armées et du monde de la défense

P14

ZOOM SUR

E-SOCIAL

L'accès aux prestations sociales est facilité !



P15

VIS MA VIE

SYLVIE,

DIRECTRICE DE CRÈCHE

Challenge, écoute, disponibilité et polyvalence



IGESA VERTE

Intensification de la démarche éco-responsable de l'institution

Les enjeux liés à notre environnement sont devenus une préoccupation majeure ; le monde du travail doit aussi faire sa part en direction d'un développement plus soutenable.

Depuis 2020, Igesa a élaboré et mis en œuvre un plan d'accélération de la transition écologique touchant l'ensemble des activités.

Igesa poursuit aujourd'hui sa transition au travers d'un dispositif participatif de chasse

anti-gaspi visant une limitation intelligente et efficace de ses consommations de matières premières et notamment d'énergie.

Les salariés d'Igesa deviennent acteurs dans la mise en place d'actions adaptées à leur structure. Les mesures et initiatives existantes ou à venir renforcent le plan anti-gaspi 2022-2023, un plan ambitieux, efficient et opérationnel, visant à améliorer la résilience de l'entreprise face aux pics de consommation dès 2022.



■ Quiberon dans le Morbihan, les aromates qui agrémentent vos assiettes sont bio et proviennent du carré potager de l'établissement.



■ Au camping du Pin-de-Galle dans le Var, un mini-marché vous propose les produits de producteurs locaux.



■ Igesa veille à développer l'utilisation du vélo électrique : ainsi, au sein du siège national Igesa situé à Bastia (Haute-Corse), des vélos électriques ont été mis à disposition des salariés. Les établissements d'Agay (Var) et de la Marana (Haute-Corse) ont également été équipés pour les vacanciers.

La DRI Ile-de-France Nord-Est déménage !



La DRI IDF NE a transféré ses bureaux, situés à Arcueil, du bâtiment 145 vers le bâtiment 138 au 2^{ème} étage.

L'adresse postale n'a pas changé, seuls les numéros des services ont été modifiés.

☎ 01 86 93 81 95

Solidarité Ukraine



Sollicitée par la SGA du ministère des Armées au mois de mars dernier, l'Igesa a mis à disposition le camping de Frontignan pour accueillir des familles de réfugiés ukrainiens jusqu'en septembre 2022.

Dès le 13 avril les premières familles ont été installées, avec le concours de l'association COALLIA, soutenant socialement les réfugiés. Au 30 juin 2022, l'établissement comptait 291 réfugiés.

Pour soutenir cette opération, Igesa a également organisé une grande collecte solidaire au sein de tous ses établissements, auprès des personnels et ressortissants présents.

CONSEIL DE GESTION DE L'IGESA

En prise directe avec les enjeux des armées

Composé de membres représentatifs de la communauté des Armées, le conseil de gestion valide la stratégie du « bras armé de la politique sociale du ministère » que constitue Igesa.

Secrétariat général pour l'administration, direction des ressources humaines du ministère, service à compétence nationale de l'action sociale des armées, direction générale de l'armement, état-major des armées, états-majors (terre, marine, air), direction générale de la gendarmerie nationale, représentants des usagers au conseil central de l'action sociale, ministères de la santé et de la jeunesse, représentants du personnel Igesa... toutes les entités actrices de la défense sont représentées au sein du conseil de gestion.

Le conseil se compose également de participants avec voix consultative pour le contrôle général des armées, l'inspection générale des

armées, l'inspection civile de la défense, des services de contrôle budgétaire et comptable ministériel ainsi que pour le commissariat aux comptes.

C'est dire si cette instance a été voulue par le législateur comme pleinement représentative et au service de toutes les entités civiles et militaires du ministère, et faire ainsi de l'établissement public son opérateur social, réactif et parfaitement opérationnel au profit des ressortissants et des familles mais également des armées, en toutes circonstances.

Il démontre périodiquement son efficacité dans le soutien aux armées, tels l'accueil de VAM in et VAM out durant la crise sanitaire ou les nombreuses actions de cohésion dédiées aux armées, personnels militaires ou encore, conjoint(e)s de militaires embarqués ou en OPEX notamment.

Comme c'est le cas deux fois par an, le conseil s'est réuni vendredi 1^{er} juillet 2022 au sein de l'hôtel club d'Agay Roches-Rouges sous la présidence de M. Christian Mantei et en



L'établissement d'Agay-Les Roches Rouges a accueilli le dernier conseil de gestion de l'institution, au mois de juillet 2022.

présence de M. Thibaut de Vanssay de Blavous, directeur des ressources humaines du ministère des Armées, afin de faire le point sur la gestion, les activités et les projets de l'établissement public à mi-parcours de son contrat d'objectifs et de performance.

SILENCE ON TOURNE !

Au mois de mai, France 2 a choisi le CVJ Igesa de Biscarrosse pour le tournage de deux épisodes de la saison 4 de la série « Les Rivières Pourpres ».

4 semaines de tournage ont permis de découvrir le travail des équipes de tournage, et le talent des équipes de décoration, capables en un temps record de transformer un CVJ en centre de détention.

Petit bonus, la participation d'un personnel de la DRI Aquitaine, en tant que figurant.



Le site internet Igesa fait peau neuve !

Pour marquer sa transformation, Igesa a fait évoluer son site internet ; il apporte désormais une vision globale de nos différents métiers et permet de trouver facilement le service dont on a besoin. Chaque thématique possède son univers propre, ses actualités et ses promotions.

Plus beau, plus intuitif, plus interactif, le nouveau igesa.fr, est le fruit d'un travail collaboratif mené à partir des retours de nos utilisateurs.



Un espace petite enfance

Le secteur de la petite enfance a connu une année particulièrement riche se traduisant par d'importantes avancées dans la diversification et la digitalisation de l'offre d'accueil.

Les principaux process propres aux établissements d'accueil de jeunes enfants ont donc été digitalisés afin de faciliter l'accès aux prestations :

- Dématérialisation des demandes d'admission
- Choix des établissements par géolocalisation
- Téléchargement des pièces justificatives
- Accès aux données personnelles permettant un règlement en ligne des factures
- Accessibilité du portail sur téléphone portable et tablette
- Accès à l'ensemble des factures et à une attestation de paiement
- Règlement en ligne

Rendez-vous sur l'Espace Petite enfance en cliquant ici.

CRÈCHES IGESA

Un maillage territorial en plein essor

Acteur dynamique du Plan Famille, Igesa a poursuivi ces dernières années son engagement en faveur de l'accompagnement des familles. L'année 2022 a été particulièrement riche, notamment dans le domaine de la petite enfance, se traduisant par l'exercice de nouvelles missions et par d'importantes avancées dans la diversification et la digitalisation de l'offre de garde.

Une augmentation significative du nombre de structures d'accueil

Ainsi, le 1^{er} semestre 2022 a vu l'ouverture de 4 nouveaux établissements d'accueil de jeunes enfants :

- Jardin d'enfants à Dakar 88 places
- SMA Mont De Marsan 20 places
- SMA Cayenne 30 places
- Création d'un relais petite enfance à Toulon

Ce vaste plan de développement se poursuit à la rentrée par la reprise en gestion de nouveaux établissements à Lyon (Rhône), à Vélizy-Villacoublay (Yvelines) et à Djibouti.

Le parc d'établissements soumis à la prestation de service unique (PSU), confié à Igesa, s'élève désormais à 55 unités pour une capacité d'accueil de 1869.

D'ici 2024, 5 crèches modulaires d'une capacité de 30 à 40 berceaux doivent être créées : Toulon, Cherbourg, Evreux, Varcès et Suippes.

À NOTER

Cette offre d'accueil est complétée par un dispositif de réservation de berceaux (plus de 859 places) et par un accès gratuit à Yoopies, plateforme numérique de services à domicile (sortie d'école, babysitting, garde à temps plein, aide aux devoirs, etc.) qui facilite la mise en relation entre les familles et les intervenants.



■ Etablissement de Jeunes enfants "Les Pirouettes" à Marseille.



■ Jardin d'enfants à Dakar.



FOCUS
Ambiance dans nos établissements vacances



ÉTÉ 2022

Que du bonheur !

Le compte Instagram Igesa s'est dopé de multiples "stories" de vacanciers heureux, s'exprimant dans un joyeux brouhaha orchestré par les animateurs de nos centres de vacances.

Coup de chapeau à l'équipe d'animation Igesa qui malgré les difficultés de recrutement s'est investie avec passion et dévouement pour assurer sa mission de divertissement. Plus précisément à **Fréjus**, les journées « Family Fun Day » et « le Paradis des enfants » ont réjoui nos vacanciers. Pour la première, parents et enfants se sont adonnés à des moments récréatifs en famille, tandis que pour la seconde la joie illuminait le sourire des bambins, sous l'œil attentif et bienveillant de nos animateurs.

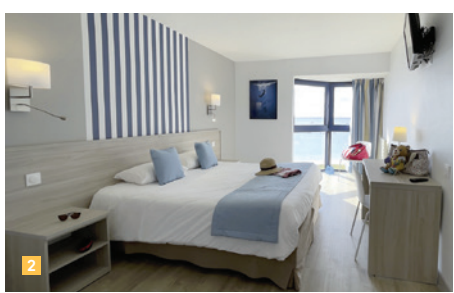
A **Porquerolles**, l'été 2022 a offert à nos estivants un site rénové en totalité. Grande première pour ce mois de juillet, grâce à son partenariat avec l'association "La voile pour se reconstruire", les plus chanceux ont eu l'opportunité d'embarquer gracieusement pour une mini croisière de 4 jours/3 nuits à bord du « Dryade », magnifique monocoque de 15 mètres.

Les retours plus que satisfaisants des clients sur l'ensemble des établissements ont confirmé le bénéfice de la **politique de rénovation** initiée en 2020. Nombreux sont ceux qui y ont apprécié le nouveau confort des chambres et la convivialité des espaces communs nouvellement rénovés (restaurant, bar, réception, terrasses et autres aménagement extérieurs...).

Par ailleurs, les résultats confirment la montée en gamme Premium de l'hôtel d'**Agay Roches Rouges** dont la qualité des prestations a été largement plébiscitée par nos vacanciers. L'hôtel de Vernet-les-Bains, qui en cet été 2022 a emboîté le pas à celui d'Agay, a recueilli un avis très favorable des juilletistes et aoûtistes.

Enfin, gage de l'amélioration de la prestation restauration, la mise en valeur des buffets et la qualité de leur contenu ont réveillé les sens de nos visiteurs et aiguïser leur appétit. Grâce à sa politique dynamique en matière de vacances Igesa a su séduire les vacanciers.

Le taux de fréquentation de 2019 (année de référence) a été dépassé pour les séjours en location et s'est maintenu à niveau pour ceux en pension complète. Le taux de satisfaction de la clientèle atteint 97 % de clients satisfaits et très satisfaits.



1 Salle de Sport Puy-Saint-Vincent
2 Chambre du Trez-Hir
3 Piscine Agay Roches-Rouges



LES COLOS IGESA

La boîte
à souvenirs !!!



PORQUEROLLES 6-11 ANS
PARÉS POUR UNE BELLE AVENTURE
EN MER !

Dans une ambiance joyeuse et sécurisante, les équipes d'animateurs des colos Igesa, s'emploient à faire rêver vos enfants l'espace d'un été et à leur construire leurs plus beaux souvenirs !

Réveil du matin, activités éducatives, sportives ou culturelles, repas, veillées... tout est prétexte à divertissement et plaisir.

Plus que des longs discours, retour en images sur la saison été 2022.



ANDERNOS 6-11 ANS
JOURNÉE SENSATIONS AU KID PARC !



ENTRE DEUX GUIERS 9-14 ANS
LA VALSE DES RUBANS : ACROBATIE AÉRIENNE



BISCARROSSE 12-14 ANS
CHORÉGRAPHIES DU MATIN SUR LE LAC POUR
LES ADOS DU GROUPE DE SKI NAUTIQUE.



GARIN 12-14 ANS
SORTIE RAFTING



QUIBERON 13-17 ANS
PRÊTS À S'ÉLANCER
SUR LA PISTE DE KARTING



BEYSSAC 6-11 ANS
JEU D'ACROBATIES À L'OMBRE
D'UN ARBRE CENTENAIRE



BERTHEAUME 6-11 ANS
DÉCOUVERTE DES MAMMIFÈRES MARINS

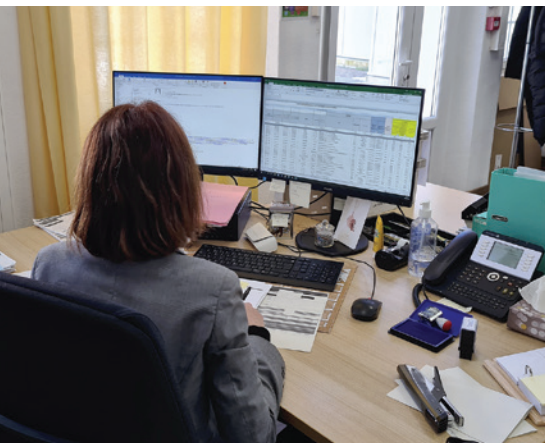


PARIS-VOLTAIRE 15-17 ANS
À LA DÉCOUVERTE DE LA CAPITALE !

LES PRÊTS DU MINARM

Une solution pour chacun de vos projets

Dans le cadre du plan famille l'offre de prêts Igesa du ministère des Armées s'est élargie et renforcée.



■ Les équipes Igesa mobilisées pour un accès facilité aux prestations d'action sociale des Armées.

Le bénéfice des prêts Habitat a été étendu aux retraités en 2019. Les montants "plafond" ont été rehaussés en 2021 pour épouser les réalités du terrain. Les prêts du MinArm sont accordés sans intérêt aux ressortissants, avec des frais fixes de gestion et sont de ce fait, particulièrement attractifs.

Prêt Accession

→ jusqu'à 30 000 euros remboursables sur 15 ans, pour les actifs et retraités du ministère des Armées.

Destiné à apporter une aide à l'acquisition d'un bien immobilier en résidence principale ou secondaire.

Prêt Travaux

→ jusqu'à 13 000 euros remboursables sur 10 ans, pour les actifs et retraités du ministère des Armées.

Destiné à réaliser des travaux dans le bien immobilier en résidence principale ou secondaire.

Prêt Personnel

→ jusqu'à 6 000 euros remboursables sur 7 ans, pour les actifs et retraités du ministère des Armées.

Destiné à financer tous vos projets, sans justification d'emploi.

Pour réaliser une simulation, obtenir plus de renseignements, déposer en ligne votre demande de prêt :

www.igesa.fr/e-social-des-armees

OPÉRATIONS DE JUMELAGE

Resserrer les liens avec les armées



■ Ci-dessus, de gauche à droite : signature d'une convention de jumelage entre le 13 BSMAT et l'établissement d'Enval. Une autre convention a été signée entre le CNEC et l'établissement de Mont-Louis.

Depuis quelques mois, dans le cadre du recentrage de l'action d'Igesa vers les armées, l'institution a engagé une vaste campagne de jumelage entre les établissements familiaux et les unités militaires de proximité.

Grâce à l'investissement et l'implication forte des différentes parties prenantes, plusieurs conventions de jumelage ont déjà été signées (dans l'ordre chronologique) :

- Mont-Louis, avec le Centre National d'Entraînement Commando (Mont-Louis)
- Pornichet, avec la Compagnie de gendarmerie maritime (Lorient)
- Quiberon, avec la Flottille 24F (Lann Bi-houé)
- Peira Cava, avec le 21e Régiment d'Infanterie de Marine (Fréjus)
- Porquerolles, avec le 1e Régiment Étranger (Aubagne).
- Méaudre, avec la Base Aérienne 278 (Ambérieu en Bugey)
- Mont-Dauphin, avec le 4^e Régiment de Chasseurs (Gap)
- Volvic Enval et Puy Saint-Vincent, avec le 92e Régiment d'Infanterie et la 13e Base de Soutien du Matériel (Clermont-Ferrand)
- Fréjus, avec le 21^e Régiment d'Infanterie de Marine (Fréjus)
- Le Pradet, avec l'Union nationale des combattants

IGESA

Au service des armées et du monde de la Défense

Plus que jamais ces 5 dernières années, Igesa n'a cessé de se réinventer, s'adaptant sans cesse aux évolutions et sollicitations de l'environnement défense. Transferts de mission en matière d'actions sociales, gestion des maisons Athos, quatorzaine durant la crise Covid, accueil des SNU ou des réfugiés ukrainiens sur demande ministérielle... autant de défis que l'institution a relevé, y répondant avec opiniâtreté, diligence et efficacité.



■ 13 avril 2022 : Inauguration maison Athos d'Aix-les-Bains. Isabelle Saurat, secrétaire générale pour l'administration et le général d'armée Pierre Schill, chef d'état-major de l'armée de Terre, en présence de Renaud Ferrand, directeur général Igesa et de René Debuire, directeur de la maison Athos.

L'établissement public a renforcé son action auprès des familles de militaires par un accompagnement assidu, rendu d'autant plus essentiel durant la crise sanitaire. Cet accompagnement a contribué à atténuer les contraintes inhérentes aux métiers des armes dont la famille subit irrémédiablement les désagréments dans son quotidien.

Consciente des synergies pouvant s'opérer pour approfondir sa mission sociale, elle a tissé des **liens étroits et durables avec des partenaires institutionnels et associations défense**, reconnus par les instances ministérielles pour leur soutien au monde militaire : CNMSS (Caisse Nationale Militaire de Sécurité Sociale), CABAT (Cellule d'Aide aux Blessés de l'Armée de Terre), Solidarité Défense, FCD (Fédération des Clubs de la Défense), ANFEM (Association Nationale des Femmes de Militaires)...

Des défis permanents, gages d'une confiance renouvelée.

En 2020, le nouveau COP (Contrat d'Objectifs et de Performance), signé entre le ministère des Armées et l'institution, a entériné un **transfert de missions** vers Igesa. L'institution assure désormais la gestion des prestations petite enfance du MinArm (réservations de berceaux et gestion de la prestation "assistantes maternelles") en intégrant les évolutions de périmètre. Elle garantit également le processus de délivrance de l'ensemble des prestations sociales réglementées, de la prise en charge du dossier et de son instruction jusqu'au paiement.

Fidèle à sa mission sociale, Igesa accompagne également les militaires blessés psychiques, via l'administration des maisons ATHOS.

Fidèle à sa mission sociale, Igesa accompagne également les militaires blessés psychiques, via l'administration des maisons ATHOS. S'appuyant sur son statut d'EPIC à but non lucratif et sur son expertise dans la gestion d'établissements sociaux au profit des ressortissants, Igesa s'est vue confier par son autorité de tutelle, la gestion opérationnelle et le soutien juridique, administratif et financier des maisons Athos. Ce dispositif complémentaire aux programmes existants de réhabilitation psychosociale des militaires blessés psychiques et conduit par l'EMAT (Etat-Major de l'Armée de Terre), a débuté le 1^{er} janvier 2022.



■ L'établissement de Fréjus, lieu d'accueil privilégié dans le cadre du Dispositif de Fin de Mission (DFM) et des épisodes de quatorzaine "départ et retour d'OPEX".

Concrètement, chaque militaire blessé qui souhaite séjourner dans une de ces maisons bénéficie d'un programme non médicalisé adapté et construit avec lui, pour lui, pouvant aller de quelques jours à plusieurs semaines. Trois maisons à Toulon (83), Cambes (33) et Aix-les-Bains (73) sont d'ores et déjà opérationnelles.

Durant la crise sanitaire mondiale, Igesa, s'est activement engagée dans le soutien des forces armées. Nombre des villages de vacances et CVJ Igesa ont été mis à la disposition des armées, pour l'hébergement des célibataires géographiques, des soldats de l'opération Résilience et sentinelle, mais aussi pour l'accueil du Dispositif de Fin de Mission (DFM) et des épisodes de quatorzaine «départ et retour d'OPEX».

Son engagement s'est concrétisé par l'accueil du DFM à Fréjus Destremeau, le confinement pré ou post OPEX et missions au profit des armées de l'air, de terre et de la marine à Hyères, le Pradet Pin de Galle, Quiberon et sur les CVJ de Bertheaume (29), Camaret, Crozon et Larmor et enfin sur la résidence de Paris Diderot pour l'isolement des personnels de l'armée de l'air et de terre de retour d'OPEX atteints du COVID.

Dans le cadre du dispositif Sentinelle, Igesa a mis en place dans ses hôtels parisiens un accueil courte durée (formule 2 nuits/2 personnes) afin de leur permettre au militaire d'accueillir la personne de son choix.

Au total, ce sont plus de 15 000 militaires qui se sont succédés dans les structures de vacances Igesa.

Durant cette période, les personnels Igesa ont déployé une énergie considérable pour accueillir les forces armées dans des délais très contraints et avec une grande disponibilité. Opérationnelles 24h/24, les équipes ont fait face aux imprévus avec une extrême réactivité, répondant aux besoins des forces armées séance tenante, assurant une continuité opérationnelle (aménagement d'espaces en salles d'instruction et de formation, en Tableau d'Armement et de Munitions (TAM) ou encore en centres opérationnels), s'adaptant sur-le-champ aux variations d'effectifs, adaptant ses services aux besoins des militaires (mise à disposition d'infrastructures sportives par exemple).

La relation de confiance ministérielle accentuée lors de cette période si particulière réaffirme la capacité de l'institution à devenir un outil opérationnel performant à disposition des forces armées.

Enfin, afin de maintenir le lien armées /

La relation de confiance ministérielle accentuée lors de cette période si particulière réaffirme la capacité de l'institution à devenir un outil opérationnel performant à disposition des forces armées.



1 La soirée "Casino" organisée par Igesa (DRI Armorique), à la demande du comité social de la Base de Défense de Brest-Lorient.



2 Au plus fort de la pandémie, Igesa a mis à disposition plusieurs de ses établissements pour accueillir des unités.

nation auprès de la jeune génération, Igesa a tenu à encourager le projet SNU (Service National Universel). Les 3 engagements soutenus par le SNU (faire vivre les valeurs républicaines, renforcer la cohésion nationale, développer une culture de l'engagement), s'inscrivent en effet en droite ligne dans les valeurs défendues par l'institution.

En accueillant à la demande des autorités ministérielles ce dispositif dans ses CVJ de La Fontaine du Berger(63), Bertheaume (29), Crozon (29) et Camaret (29), Palavas, Méaudre (38), depuis juin 2019, Igesa a résolument participé à l'essor de ce projet de société.

Dans la même ligne, elle a répondu présent à la demande ministérielle d'accueillir des réfugié(e)s ukrainien(ne)s dans son établissement de Frontignan.

Une action soutenue auprès des familles de militaires

En tant qu'opérateur social du ministère des Armées et acteur majeur du plan famille, Igesa mesure avec précision les contingences professionnelles des personnels engagés en opérations extérieures (OPEX) ou mobilisés sur le territoire national (OPINT). Au cours de ces quatre dernières années, l'institution a accentué son engagement auprès de ces derniers.

Journées des familles, des enfants, de cohésion, accueil des nouveaux arrivants ou des familles durant une mission ou OPEX, l'expérience Igesa en matière d'accompagnement revêt de multiples formes. Pour exemple, après le succès des 1^{ères} éditions en 2019, le comité social de la Base de Défense de Brest-Lorient a de nouveau fait appel à Igesa (DRI Armorique) afin de proposer à ses ressortissants une soirée "Casino" dans les espaces VIP du Stade Francis Le Blé de Brest et pour les plus jeunes une journée "Ludipark" au Parc des Expositions Brest-Penfeld. Pour cet événement



festif, Igesa a transformé les 6 500 m2 du parc expo en un gigantesque terrain de jeu réunissant plus de 2 450 ressortissants.

Dans ce même esprit, le village Vacances Igesa de Fréjus-Destremau, organisait ce 28 juin 2022 un week-end Family Fun Day pour les ressortissants, autour des arts du cirque avec au programme : ateliers trapèze, jonglage, équilibre, trampolines.... Parallèlement la DRI ARA investissait le « Summum » de Grenoble pour le spectacle musical « Pierre et le loup », à destination des familles de soldats de montagne déployés à la frontière ukraïno-roumaine.

Rendez-vous incontournable des comités sociaux, les journées cohésion sont largement plébiscitées. Via l'accueil dans ses centres, l'institution offre un espace de rencontre convivial au sein duquel chacun apprend à se connaître et à tisser les liens nécessaires à la vie militaire.

■ Ludipark : structures gonflables, petit train, terrain de laser tag géant de 1 000m², magicien, jeux de foire, stand maquillage, aire de combats au sabre laser, espaces loisirs créatifs pour les 3/6 ans et pour les 6/12 ans, espace bébé 18/36 mois... Le tout avec la participation de Dany.



■ Fréjus-Destremau juin 2022 : week-end « Family Fun Day » et les arts du cirque : un accueil vertigineux !

Enfin, chaque année, grâce à l'investissement de ses différentes directions régionales, Igesa réaffirme son soutien aux différentes unités, lors des journées des nouveaux arrivants. Sa présence permet de présenter aux familles l'ensemble des prestations qu'elle offre pour améliorer leur quotidien.

Des liens étroits et durables avec les partenaires institutionnels et associations défense

Poursuivant sa mission sociale, Igesa s'investit avec des partenaires et le milieu associatif défense depuis des années en encourageant ou en éveillant les initiatives de solidarité.

Aux côtés de la CNMSS, son partenaire historique, Igesa entreprend de multiples actions de prévention dans ses établissements. Au cours de ses dernières années, en collaboration avec l'UFSD (Union Française pour la Santé Bucco-Dentaire), elle s'est rendue dans différentes crèches Igesa afin de sensibiliser les enfants aux gestes d'hygiène bucco-dentaire. Une trousse individuelle et un petit livre "Bambou apprend à se brosser les dents" a été remis aux enfants. Ces séances ont été pour eux l'occasion d'échanger avec les intervenantes très à l'écoute de leurs interrogations.

D'autres actions similaires ont été menées avec la CNMSS, TEGO et plus récemment la GMF (Garantie Mutuelle des Fonctionnaires). Les adolescents des CVJ Igesa ont été ainsi sensibilisés aux risques potentiels du quotidien (addictions alcool, drogue, tabac, dangers des réseaux sociaux, harcèlement, vie affective et sexuelle, sécurité pour nouveaux engins de déplacement personnels type trottinette, vélos...).

Les vacanciers des centres Igesa, ont quant à eux, bénéficié de séances liées aux risques domestiques, à la nutrition, aux 1ers secours...

En 2022, Igesa et la CNMSS ont concrétisé le projet « Répit aux aidants », visant à ouvrir ses établissements de vacances Igesa et résidences de Paris et Toulon aux aidants des personnes malades ou en situation de handicap affiliés à la CNMSS, afin qu'ils puissent y trouver un lieu de quiétude pour se ressourcer.

La CABAT (Cellule d'Aide aux Blessés de l'Armée de Terre), Terre Fraternité et Igesa, fortes de leurs expériences de terrain dans leur domaine respectif, ont vivement souhaité participer à des actions de solidarité à l'attention des militaires blessés et des conjoint(e)s des militaires décédés en OPEX. Ces derniers sont ainsi accueillis depuis de nombreuses années dans les établissements Igesa avec l'attention et la bienveillance qui leur est due.

Depuis plus de 10 ans, l'institution est également partenaire, de l'opération « Colis de Noël » initiée par l'association Solidarité



■ Des enfants très intéressés et enchantés de pouvoir manipuler cette impressionnante dentition !

Défense au profit des militaires en OPEX ou OPINT. Outre le soutien financier qu'elle y apporte, Igesa réaffirme par cet engagement, son attachement et sa mobilisation aux côtés des soldats déployés. Chaque année, 12 000 colis apportent réconfort aux soldats mobilisés sur le terrain et loin de leur foyer.

Dès 2018, **Igesa et la FCD (Fédération des Clubs de la Défense)** s'associaient afin de valoriser et faciliter la pratique d'activités culturelles et sportives au sein de la communauté Défense. De ce partenariat est né le programme « La FCD vous initie ». Tennis, théâtre, escrime, judo, fitness, self-défense, kick-boxing ... à chaque saison, des animateurs qualifiés, licenciés de la FCD, proposent aux vacanciers des centres Igesa, des initiations gratuites dans des disciplines variées.

Des relations étroites en terme de communication et d'actions locales avec ANFEM, via les DRI contribuent à répondre aux besoins précis des conjoint(e)s de militaires et de leur famille, dans tous les domaines du quotidien.



Plus récemment, en 2021, Igesa s'est engagée aux côtés de l'association **"la voile pour se reconstruire"**, qui œuvre en faveur des blessés de guerre. Elle a participé avec 4 autres partenaires institutionnels, au financement du voilier de 15 mètres (le DRYADE), qui offre des croisières au profit des « associés » (nom donné aux blessés, conjoints, veuves et orphelins de guerre). En 2019, l'association avait offert à plus de 80 blessés de guerre, mais aussi à des adolescents des Maisons d'enfants Igesa (Mefare), l'occasion d'embarquer pour un tour de Corse à la voile 10 jours durant, sur 6 catamarans.

A noter également qu'**Igesa soutient aussi de nombreuses associations militaires locales ainsi que des équipes sportives de haut niveau** (accueil dans ses établissements de l'équipe de France militaire de cyclisme à Agay 2021, d'athlétisme à Hyères en mars 2022 et d'escalade à Puy St Vincent en juillet 2022...) Ainsi, de par sa vocation, son expertise et sa capacité à répondre avec réactivité et efficacité aux évolutions constantes du milieu défense, Igesa s'est assurément et légitimement imposée comme l'opérateur social du ministère des Armées, facilité en cela par son statut qui lui permet d'intervenir sur simple demande ministérielle.

■ Ateliers prévention CNMSS/TEGO dans les établissements de vacances Igesa



AVEC LE e-social L'ACCÈS AUX PRESTATIONS SOCIALES EST FACILITÉ !

TÉMOIGNAGE

d'une compagne
de militaire :
Justine, 32 ans,
conjointe de
Laurent,
sous-officier
depuis 2018.



« En couple et mère de deux enfants, j'ai été, comme tout le monde je pense, très impactée par l'augmentation du coût de la vie. C'est mon conjoint qui, en discutant avec ses camarades, a entendu parler d'Igesa. Je n'avais jamais pensé aux presta-

tions sociales pour aider ma famille. Mais je dois dire que cela a vraiment changé la donne pour nous lorsque mon conjoint a été muté. Nous avons visité notre nouveau logement : il y avait la prestation d'aide à la reconnaissance d'une nouvelle affectation (ARNA), que nous étions encore à temps de demander : nous avons pu être remboursés de nos frais d'hôtel et de train. Nous

avons contacté une assistante maternelle qui a tout de suite accepté de garder nos enfants car c'était plus intéressant pour elle de garder des enfants de militaire. Nous prévoyons d'inscrire notre fille aînée en centre de loisirs pour les mercredis et vacances scolaires et, là encore, une aide financière est disponible via le Esocial. Ces avantages, mis bout à bout, ont vraiment facilité notre organisation. Mon conjoint est aussi plus serein, il consulte lui-même de temps en temps le Esocial pour savoir ce que nous pourrions demander en rapport avec notre vie un peu particulière. Un grand merci pour les aides ministérielles apportées par Igesa ! »

e-social des armées

PLUS DE 20 000 PRESTATIONS ACCORDÉES ! POURQUOI PAS VOUS ?

En Depuis le 22/07/2021, les personnels du ministère des Armées et leurs familles ont accès à un nouveau portail social dédié, accessible depuis un smartphone, une tablette ou un ordinateur : www.igesa.fr/e-social-des-armees

Tous les personnels du ministère des Armées et de la Gendarmerie, ainsi que leurs familles, ont désormais un accès privilégié pour les aider dans leur quotidien.

→ **S'informer et même déposer une demande en ligne** : il est possible d'étudier les prestations proposées par le ministère et celles qui sont adaptées à votre situation.

→ **Effectuer une simulation de prêt**, calculer votre quotient familial, télécharger un formulaire et trouver les contacts pour vous accompagner dans vos démarches.



SYLVIE, DIRECTRICE DE CRÈCHE

Challenge, écoute, disponibilité et polyvalence

“ L'ennui ne fait jamais parti de mon quotidien tant mes missions sont nombreuses et variées. Si vous me demandez de vous décrire ma journée type, je vous répondrai qu'une journée n'est jamais semblable à une autre.

Les tâches administratives sont inhérentes à la gestion d'une structure petite enfance, j'y consacre une bonne partie de mon temps. Je jongle au quotidien avec la réorganisation du planning de l'équipe comme des enfants, le recrutement de nouveaux professionnels, la gestion des commandes, les difficultés de livraison, les pannes de matériel... Anticipation, imprévus et urgences sont des mots que je connais bien !

Mais le bon fonctionnement d'une crèche ne s'arrête pas à cet aspect organisationnel. En véritable chef d'orchestre, je donne le tempo à une équipe de professionnels dont l'objectif commun est l'épanouissement des tout-petits au sein d'un environnement stimulant et sécurisant.

Le management nécessite des compétences relationnelles indéniables, notamment le sens de l'écoute et une disponibilité physique et psychologique. Ce savoir-être associé aux techniques d'animation me permet d'accompagner l'équipe dans l'évolution des pratiques professionnelles et la réalisation des projets. Créer une ambiance de travail bienveillante, valoriser le savoir-faire, soutenir la montée en compétences de ses collaborateurs, constituent l'essentiel de mes missions.

Premier interlocuteur des parents lorsqu'ils confient leur enfant à la crèche, je veille à garder la porte de mon bureau ouverte.

Le rendez-vous d'admission a toute son importance dans le bon démarrage de l'accueil d'un enfant et nécessite de prendre le temps pour répondre aux diverses interrogations des parents. L'établissement d'une relation de confiance participera à la sérénité de l'accueil. Je suis également à l'écoute des contraintes liées à l'organisation familiale parfois com-

”
**Anticipation,
imprévus et urgences
sont des mots
que je connais bien !**

plexe des ressortissants du ministère des Armées. Dans le respect du cadre réglementaire spécifique aux Établissements d'Accueil du Jeune Enfant (EAJE), je cherche à adapter avec souplesse le quotidien à la spécificité des situations familiales.

Je veille à ce que chaque parent soit accompagné et soutenu tout au long de l'accueil de

son enfant. Je peux être une personne ressource pour orienter les familles vers d'autres professionnels spécifiques.

Si vous trouvez porte close c'est que je me trouve sur le terrain pour participer à l'encadrement et au suivi des enfants ou tout simplement pour prendre le temps d'observer. Avoir une vision globale du fonctionnement de la crèche me permet de réajuster si besoin certaines pratiques.

Travailler en crèche ce n'est pas seulement offrir un mode d'accueil. C'est aussi être acteur, aux côtés des parents, pour que les enfants, citoyens en devenir, se construisent sur des fondations solides.

Si vous placez l'éveil de l'enfant au cœur de vos préoccupations, que vous faites preuve de sens des responsabilités et de capacités d'organisation, que vous êtes tourné vers l'autre avec une écoute bienveillante et que le travail en équipe vous enrichit, que vous débordez d'énergie créative, alors vous pourriez vous épanouir dans ce métier passionnant tourné vers le service aux familles”.



NOUVEAUX CATALOGUES

Hiver / printemps

2022 / 2023



Allô résa 04 95 55 20 20
Consultez-les sur [igesa.fr](https://www.igesa.fr)



nous vous devons bien ça